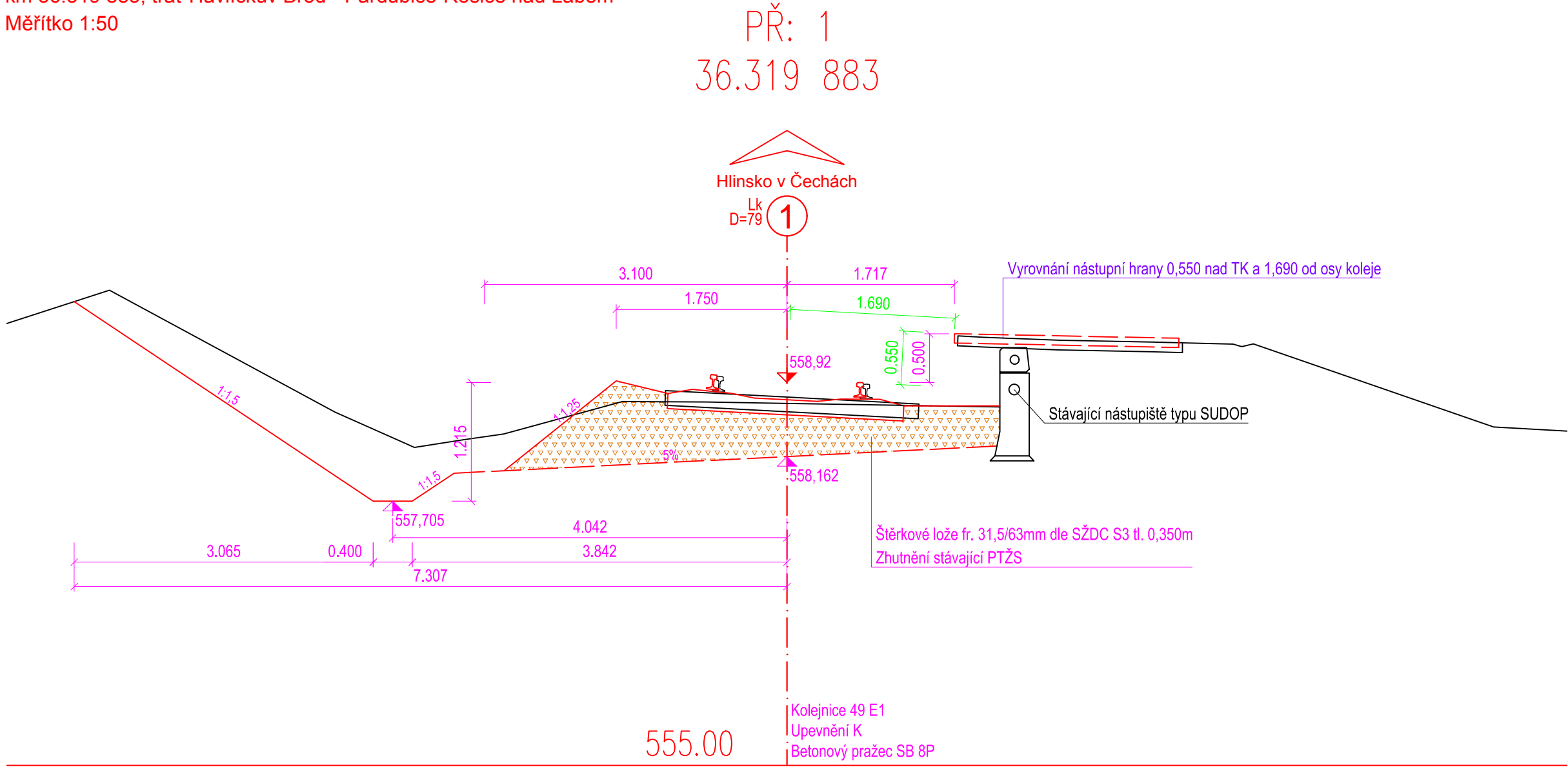


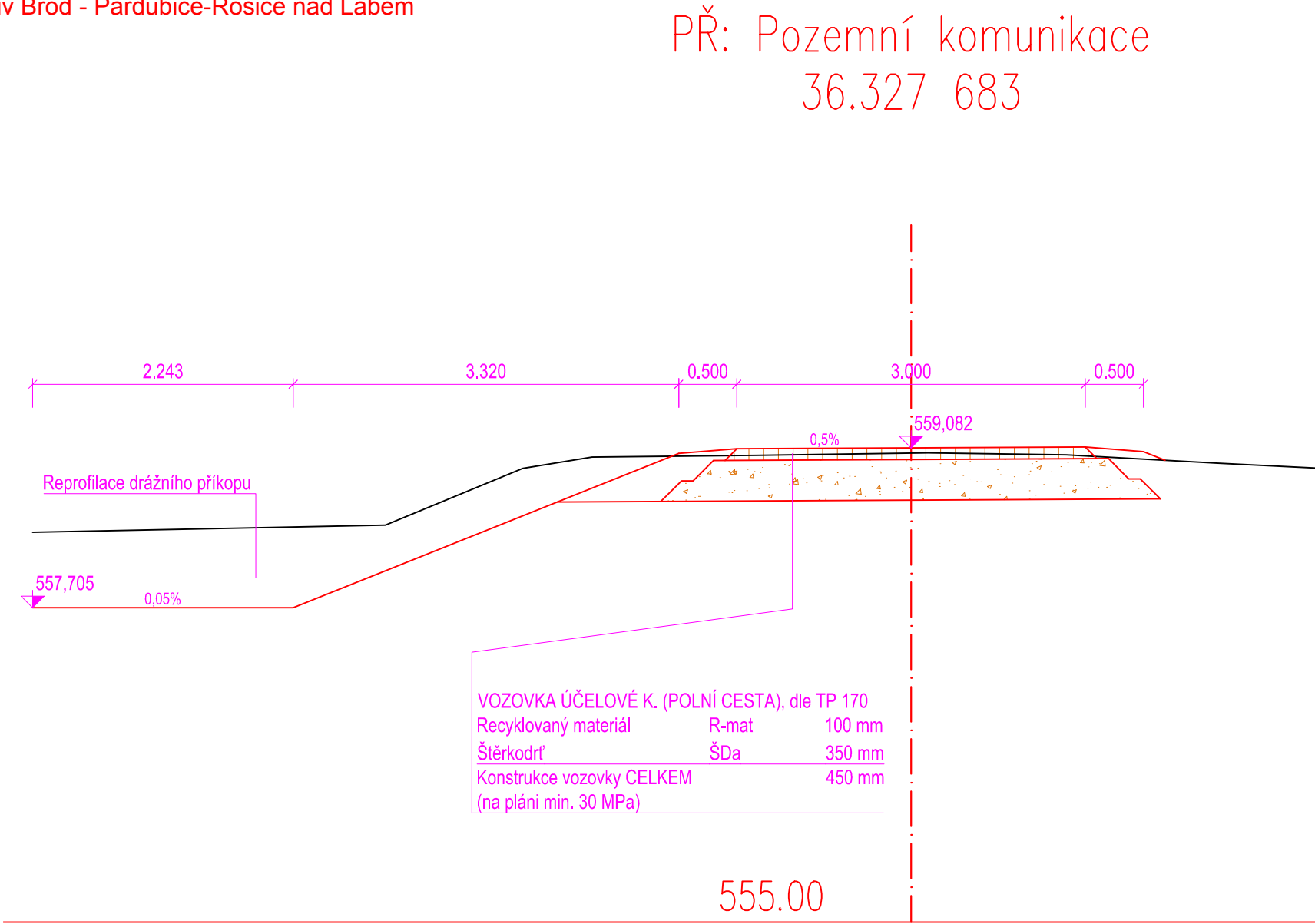
VZOROVÝ PŘÍČNÝ ŘEZ Č.1

km 36.319 883, trať Havlíčkův Brod - Pardubice-Rosice nad Labem
Měřítko 1:50



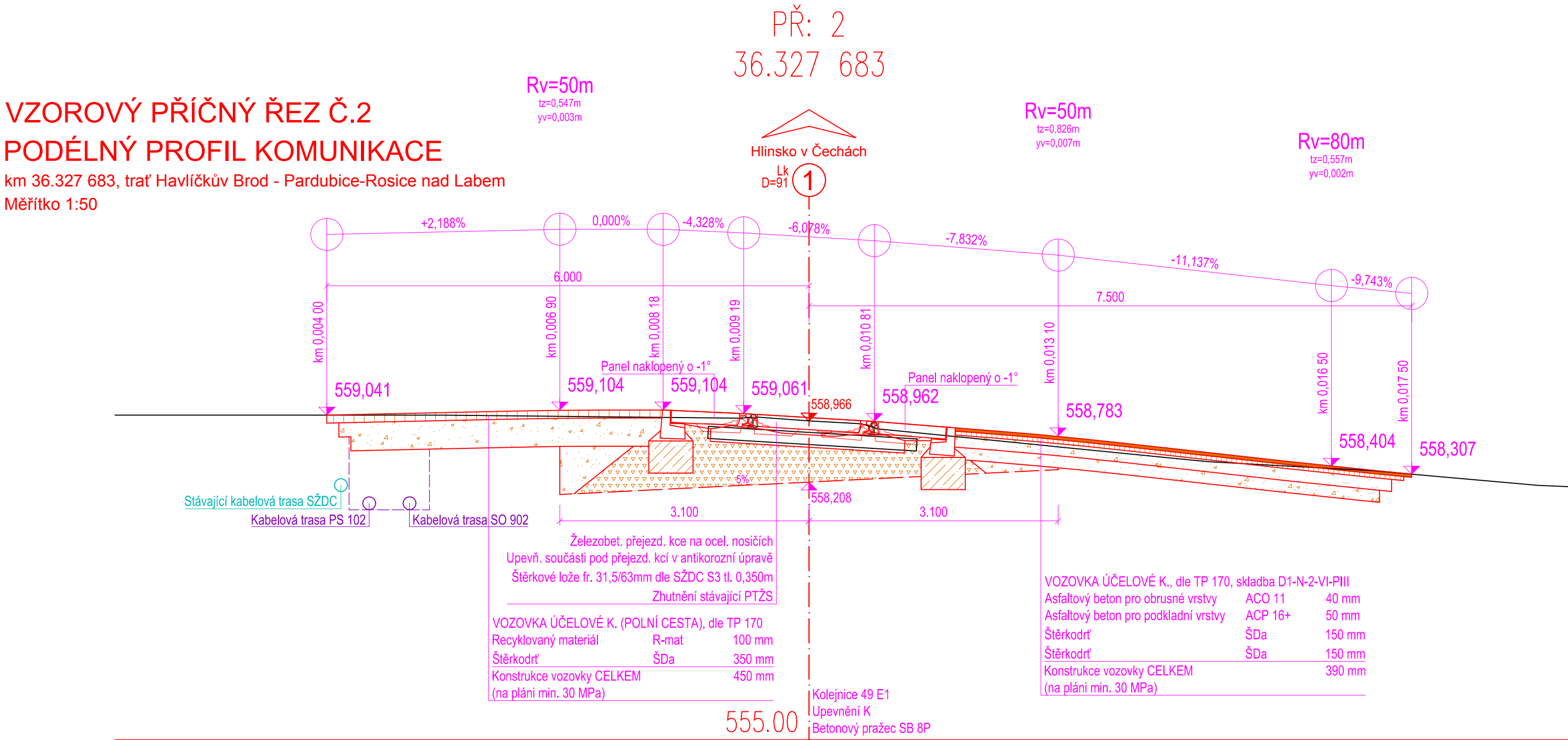
VZOROVÝ PŘÍČNÝ ŘEZ - POZEMNÍ KOMUNIKACE

km 35.327 683, trať Havlíčkův Brod - Pardubice-Rosice nad Labem
Měřítko 1:50



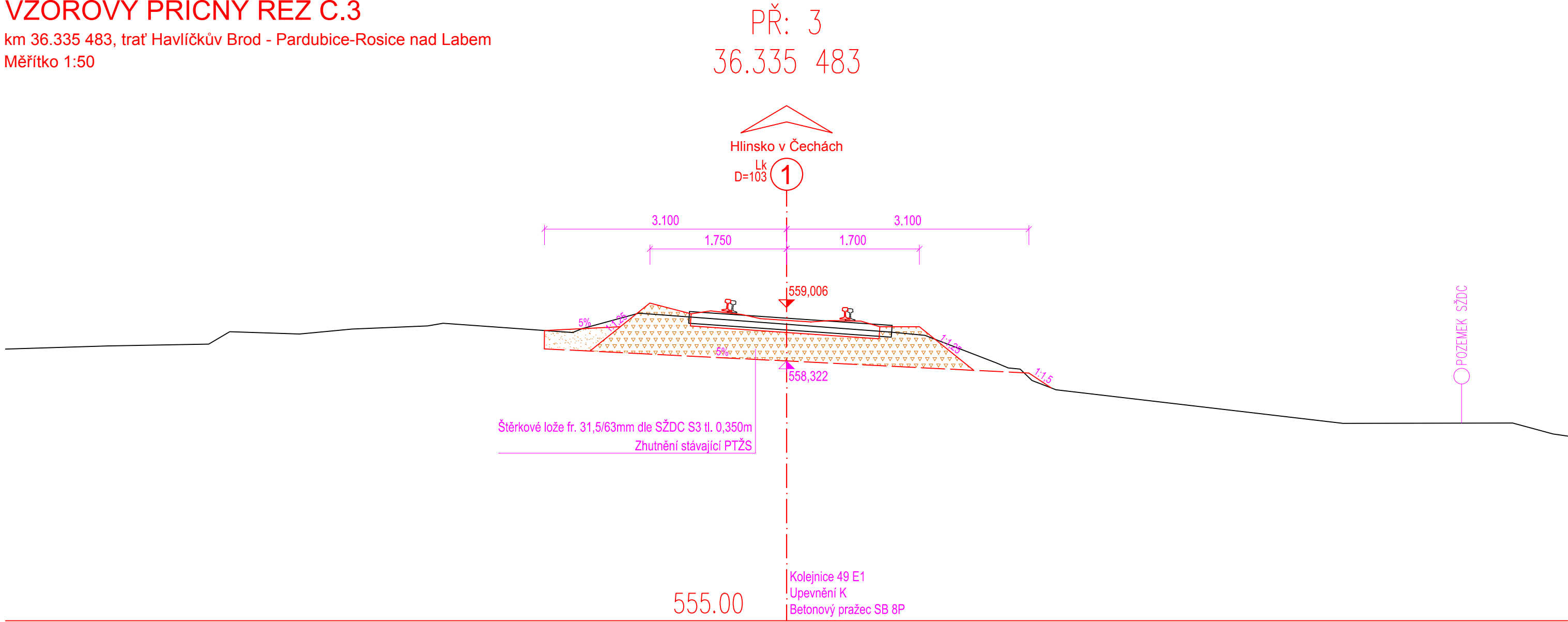
VZOROVÝ PŘÍČNÝ ŘEZ Č.2
PODÉLNÝ PROFIL KOMUNIKACE

km 36.327 683, trať Havlíčkův Brod - Pardubice-Rosice nad Labem
Měřítko 1:50



VZOROVÝ PŘÍČNÝ ŘEZ Č.3

km 36.335 483, trať Havlíčkův Brod - Pardubice-Rosice nad Labem
Měřítko 1:50



SO 601 Přejezd v km 36,326 (P5291) – Železniční svršek
SO 602 Přejezd v km 36,326 (P5291) – Železniční přejezd
SO 603 Přejezd v km 36,326 (P5291) – Pozemní komunikace

Veškerá práva vyhrazena. Tento výkres a detail je majetkem projektanta a nesmí být použit celý ani z části bez písemného souhlasu.

ZODP. PROJEKTANT Ing. Pavel BLÁHA	VYPRACOVAL Bc. Josef CULKA	GENERÁLNÍ PROJEKTANT DMC <i>Havlíčkův Brod s.r.o.</i> Průmyslová 941 580 01 Havlíčkův Brod PROJEKTOVÁNÍ INŽENÝRSKÝCH STAVEB tel.: 724 155 348 e-mail: prjmen@dmchb.cz	
KONTROLOVAL Radek KVEREK, DiS.	HIP Bc. Josef CULKA		
OBEC: Vřtanov, Hlinsko	KRAJ: Pardubický		
INVESTOR: Správa železnic, státní organizace DLAŽDĚNÁ 1003/7, 110 00 PRAHA 1	ZADAVATEL: Správa železnic, státní organizace NERUDOVA 1, 772 58 OLOMOUČ		
NAZEV AKCE: Rekonstrukce PZZ včetně přejezdové konstrukce v km 36,832 (P5293); 36,593 (P5292) a 36,326 (P5291) trati Havlíčkův Brod - Pardubice-Rosice nad Labem		DATUM 02/2020	
		STUPEŇ PD DSP	
		Č. ZAKÁZKY 19043	
		MĚŘÍTKO 1:50	
		Č. VÝKRESU E.1	4
VZOROVÉ PŘÍČNÉ ŘEZY			